

ごあいさつ

謹賀新年

新年あけましておめでとうございます。

旧年中はご愛顧、ご鞭撻賜りまして誠に有難うございます。改めまして厚く御礼申し上げます。

さて、昨年の日本経済は、消費税 8%への引き上げによる影響が予想を上回り、4 月以降にかけて個人消費や住宅投資が大きく落ち込む形となりました。当初は夏ごろまでに影響が一巡するとされたものの、賃金の伸びが予想を下回ったこともあり、消費者間では節約志向が強まりました。また、昨年来の円安の進行に伴い、輸出の増加に期待が集まりましたが、企業の生産拠点の海外シフトなどにより、増加は限定的なものとなりました。

こういった経済環境の中、輸入業者にとりましても、昨年来の急激な円安は大きな向い風となっております。

然しながら、私共インプラテックスは 2013 年 6 月以来中断しておりましたインプラント販売に關しまして、昨年 9 月末に米国インプラントダイレクト社（ダナハーグループ）製の Legacy 1 インプラントの承認取得によりやく漕ぎつけ、翌 10 月に横浜で開催されました World Dental Show にて発表させていただきました。

インプラントダイレクト社は世界ビック3のインプラントメーカーの全てに対応した製品ラインナップを取り揃えております。昨年の承認取得はそのうちのごく一部ではありますが、今年度から来年度にかけて順次日本での製品ラインナップを取り揃えてまいります。

また、昨年一部保険導入されたことにより益々増加傾向にある CAD/CAM 分野におきましても、弊社はスキャナー・CAD の販売を通じ、提携ミリングセンターと共に各地の地元技工所様をスキップすることなく互いに連携し、共存できるようなシステムを構築してまいります。

更に、関連器材関係の取扱いにおきましては、本年も新製品を順次追加し、患者様にとりましても、先生方にとりましても喜んでいただける製品を提供してまいります。

最後に、先生方におかれましては今年も良い年でありますよう、心よりお祈り申し上げます。本年も相変わりがせず、何卒よろしくお願ひ申し上げます。

代表取締役 北山 良計

革新をその手に。
Legacy™ System
レガシー システム

国内第一弾!



販売名: Legacy1 インプラント 医療機器承認番号: 22600BZ100012000

Implant Direct 無料説明会

この度、Implant Direct社インプラント「レガシーシステム」の説明会を全国各地で開催いたします。インプラントの世界に新風を送りこむImplant Direct社インプラントの使用方法とその魅力をご案内いたします。インプラント手術に実績のある先生はもちろん、今後インプラント診療をご検討中の先生もぜひご参加ください。

2015年2月8日から全国各地で開催

※詳細は別紙案内状をご参照ください。

臨床レポート

Legacy1 インプラントの特徴と、下顎大白歯部で槽間中隔が発達したケースへの埋入

大阪府 クレモト歯科診療所 呉本時男

待望の Legacy1 (図1) が、ようやく発売となった。

「Legacy」を辞書で調べてみると、(ジーニアス英和辞典)

1. 遺言によって譲られる遺産 (相続財産は heritage である)
2. 受け継がれたもの。名残。遺物。
3. 血縁会員 (血縁者が所属する組織や大学に入った者)

とある。

まさしく、多くのインプラントを開発してきたことで知られる Dr.G.Niznick が、自身が開発したインプラントの gene (遺伝子) を引き継ぎ、よりブラッシュアップさせたインプラントシステムを世に送り込んできたのである。

旧システムに対してプラットフォームに変化はなく、ドリルシステムを含む全ての遺産をそのまま Legacy1 に引き継ぐことができる。

以下、一番近似している旧システムとの比較で、改良された箇所を個々に述べていきたい。

旧システムにおける Triple Lead Thread (3 条ねじ) は、3 倍のスピードで素早く埋入できると同時に、大きな初期固定を得ることができる謳い文句であるが、これが諸刃の剣となることがある。埋入トルクが大きすぎて埋入途中でスタックしてしまい進むことも戻ることも出来なくなってしまうことが稀にあった。この点については、Legacy では Double Lead Thread (2 条ねじ) となり、Single Lead Thread (1 条ねじ) に比べて埋入速度と初期固定の優位性を保ちながら、Triple Lead Thread のような難しさを改善している。

また、旧システムの売りであった、アバットメントとフィクスチャーの Friction-Fit (クサビ嵌合) を、自身であっさりと捨ててしまった。

なるほど Friction-Fit により、アバットメントの緩みを防ぐという目的は達することが出来てきたものの、長期予後を見たときに、Friction-Fit がなくても問題ないということが分かってきたようだ。さらに、着脱操作での煩わしさ (インプラントからアバットメントを外す時に、その都度リムーバルツールを用いなくてはならなかった) から解放される事になる。

さらに、この Friction-Fit によって絶えずフィクスチャーネック部に応力がかかり、埋入方向や補綴設計によってはネック部の破折を引き

起こしかねない。

旧システムとの大きな違いはこの 2 点であるが、その他にも改良された点がいくつかある。彼が過去に開発してきたインプラントの名称の由来にもなり、象徴であったフィクスチャー先端部分の Vent (孔) が無くなった。セルフタップの効率を上げ、脱離にも抵抗するために考案された Vent であるが、もはやそのような Vent は過去の遺物 (遺産ではない) でしかないようだ。

フィクスチャー先端部分の変更に対し、ネック部分でも Mini Thread が施され、カラー部分にあった 1mm 幅の機械加工表面部分がなくなった。このことにより経年的なネック部分での骨吸収を抑えることが期待できる。

あともう一つの改良点は性能面ではなく「コスト」である。

メーカーである ImplantDirect 社の開発コンセプトにオールインワンパッケージがある。必要なコンポーネントをフィクスチャーのパッケージに収めてコストパフォーマンスを上げようというものだ。

Legacy1 では、フィクスチャーとカバースクリュー・エクステンダー (カバースクリューとフィクスチャーの間に介在させる)・クリップ式キャリア (フィクスチャーマウント) の 4 つが 1 パッケージに収められており、価格も従来の 3 分の 2 以下に抑えられている。このパッケージのコンセプトは、同社製インプラント全般に共通し、システムによっては、より密度の高いパッケージとなっているので、他システム (Legacy1 以外) の発売が楽しみである。

■ 症例

下顎大白歯部で槽間中隔が発達している場合、近心或いは遠心にずれてしまうことはよく経験することであるが、これを防ぐために苦労される先生方が多いと思う。(図2)

Piezosurgery® で図3のようなチップを用いると、ピンポイントで埋入窩を形成することが出来るので、これを防ぐための有力な手立てとなる。その他に、近心根部と遠心根部を通常通りのドリリングを行ったあと、それらを繋ぐようにドリリングを行い、中隔部を削り取ってしまうと、中央部へのドリリングが容易に可能となる。参考にして頂ければ幸いである。(図4、5)



図1. このたび発売となった Legacy1 インプラント。



図2. 槽間中隔の影響で遠心にずれて埋入されたケース。



図3. Piezosurgery® touch 本体と専用チップ「IM1-SP」。

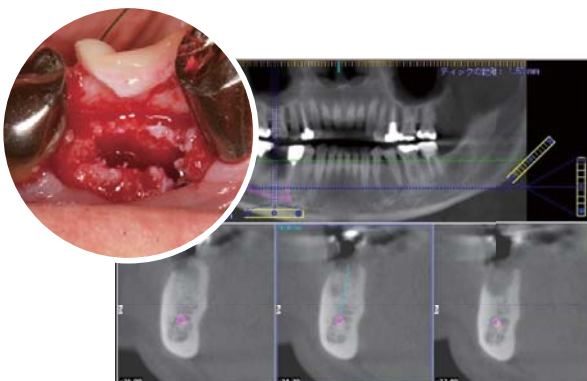


図4. 槽間中隔が発達したケース。3D 画像上で綿密に埋入を計画。

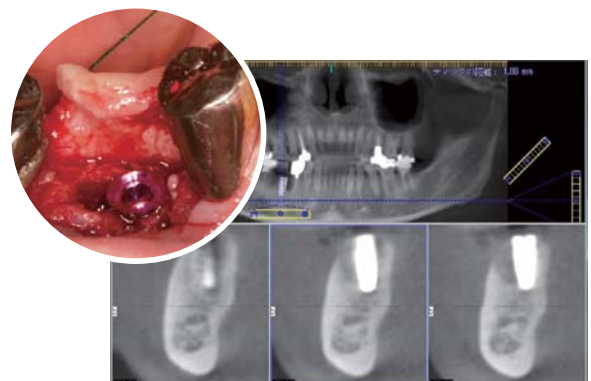


図5. 槽間中隔を削合し、近遠心的にもバランスの良い部位に埋入を行えた。

新商品紹介



POWER

パワーボーンクラッシャー 自家骨ブロックの粉碎に!

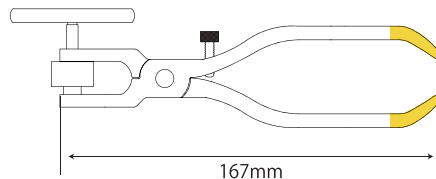
POWER BONE CRUSHER

ハンディタイプのボーンクラッシャーです。
採取した自家骨ブロックを削合刃を有する円盤で粉碎します。

- 採取した自家骨ブロックを先端のカップへ入れます。
- ハンドルを握って自家骨を挟みながら、T字部を回します。
- 削合刃を持つ円盤(φ16mm)により、自家骨ブロックが粉碎されます。
- 粉碎後、T字部を押してカップから骨片を取り出します。

201-00015 パワーボーンクラッシャー

届出番号: 13B1X00053AB0009



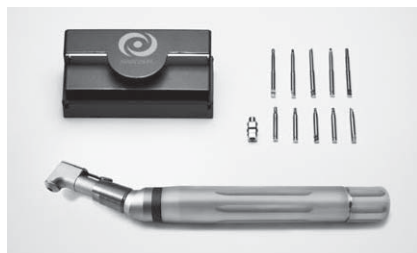
IMPLANT RESCUE

インプラントレスキュー

他院埋入インプラントのメンテナンス、純正ツールでは対応できない高径のケースに!

主要なメーカーのインプラントに対応したドライバービットを揃えました。

他医院でインプラント治療を受けた患者さんがメンテナンスのために訪れた場合でも問題なく対応することが可能です。また、ドライバービットにはテーパーが付いており、ネジ穴にしっかりフィットします。ネジをドライバーに保持した状態で口腔内まで移送することも可能です。



ドライバービット ラインナップ	
●	Hex 1.2mm
●	Hex 1.3mm
★	UniGrip
★	SCS
—	マイナス

790-00001

インプラントレスキュー

単品販売

790-00002 コントラアングルドライバー

790-00003 トルクレンチ用アダプター

790-00014 専用ケース

構成部品

コントラアングルドライバー	1本
トルクレンチ用アダプター	1個
ドライバービット	1式
専用ケース	1個

ドライバービット

・Hex 1.2mm	790-00004 Sサイズ	790-00009 USサイズ
・Hex 1.3mm	790-00005 Sサイズ	790-00010 USサイズ
・UniGrip	790-00006 Sサイズ	790-00011 USサイズ
・SCS	790-00007 Sサイズ	790-00012 USサイズ
・マイナス	790-00008 Sサイズ	790-00013 USサイズ

株式会社ナルコム



届出番号: 20B2X00017000006

セミナーインフォメーション

侵襲を抑えながらも高い効果を得られる、スクリーツールを用いるボーンマネジメントをテーマとした人気のハンズオンコースです!

骨拡大用スクリーツールの効果的使用法ハンズオンコース — 上顎インプラント症例に必要なテクニック —

4月 12日(日) 東京

6月 7日(日) 大阪

10:00am ~ 4:00pm

参加費: 54,000円 (昼食・税込)

内容

- 審美を考慮した上顎前歯部抜歯即時埋入の理論と実際
- 最新のソケットリフト法の理論と実際
- T'sボーンプレッディングを使用したインプラント埋入を含む各種テクニックのデモ及び実習
- 最新機材を用いたボーンマネジメント (Piezosurgery®, アクアリフター、スプリットマックス等) デモ



T'sボーンプレッディング

講師



椎貝 達夫

4/12 東京会場: インプラテックス本社 セミナー室 東京都荒川区西日暮里2-33-19 YDM日暮里ビル TEL. 03-5850-8555

6/7 大阪会場: 千里ライフサイエンスセンター 801-802号室 大阪府豊中市新千里東町1-4-2 TEL. 06-6873-2010

セミナーインフォメーション


 ロマリンダ大学のサーティフィケートコースを国内で!

ロマリンダ大学 インプラントベーシックコース

東京開催!
総合8日間サーティフィケートコース
■ 日程:

 2015年 ① 3月28日(土)-29日(日) ② 4月25日(土)-26日(日)
 ③ 5月30日(土)-31日(日) ④ 6月27日(土)-28日(日)

■ 会場:

 株式会社 インプラテックス 本社セミナー室(東京都荒川区)

■ 受講費: 496,800円

(実習材料費、昼食費、ウエルカムパーティー費、懇親会費、税込)

米国ロマリンダ大学が発行するサーティフィケートが授与されるインプラントコースを東京で開催いたします。世界最先端の情報とテクニックを日本にしながら、週末(土日4回)のスケジュールを利用して学ぶことができます。

■ 講師陣

Jaime Lozada

※6月27日-28日に来日&講演

ロマリンダ大学歯学部教授兼インプラントのアドバンス教育プログラムにおけるディレクターに就任。

1987年にインプラント、1995年には補綴アドバンスプログラムを修了。

ABCOの認定医を取得し、AAIDの会長も歴任。インプラントロジー雑誌の編集委員も従事。

今回、ロマリンダ大学インプラント認定コースを日本で開催することができ、大変光栄に思います。我々がロマリンダ大学で行っているインプラント教育プログラムは、アメリカ合衆国で35年以上の歴史を持ち、外科処置だけでなく補綴処置も含めた包括的な治療を十分に学ぶ事が出来る、アメリカ本国でも卓越したプログラムです。

今回のコースの講師陣である、梅津先生、大山先生、多保先生はロマリンダ大学にてその教育プログラムでトレーニングを積み、様々なインプラント治療について十分に研鑽されておりますので、本プログラムを受講される先生方も、ロマリンダ大学のインプラント治療の概念とその方法を修得いただけるものと思います。このプログラムの最終月2日間には私自身も来日する予定ですので、皆さんにお会いできる事を楽しみにしております。

 ロマリンダ大学 インプラント科 教授
Jaime Lozada

 ● ロマリンダ大学歯学部
Adjunct Assistant Professor (3名共)

梅津 清隆

歯科オーソドンチア 日比谷

大山 高太郎

大山歯科医院

多保 学

たば歯科クリニック

■ コーディネーター

小林 博

表参道小林デンタルクリニック


 ゴールデンウィークを利用した研修ツアー!


お申し込みはお早めに!

ラスベガス研修ツアー 2015

インプラントに関する骨造成&ペリオセミナー in Las Vegas

▶ 日程

2015年

4月29日(水)~5月5日(火)

※セミナーは5/1, 5/2の2日間

※移動日、自由行動日含む

▶ 場所

米国ネバダ州ラスベガス

インプラントダイレクト社 研修センター


▶ 講師陣

Dr. Todd Sawisch

 口腔外科専門医
米国口腔顎顔面外科学会認定医
米国麻酔学会認定医
フロリダ州開業

Dr. Avi Schetritt

 歯周病専門医
米国歯周病学会認定医
ICOI 認定医
フロリダ州開業

▶ ツアー料金 合計 624,500円(税別) ※セミナーに参加されない同伴者 474,500円(税別)

● 料金内訳

- ① 現地滞在費用 250,000円(税別) (ホテル代、米国内移動費、フェアウエルパーティー費等々含む)
- ② セミナー費用 150,000円(税別) (2日間の骨造成ハンズオンセミナー、通訳付)
- ③ 航空運賃 224,500円(税別) (燃油サーチャージ含む、エコノミークラス利用で成田~ロサンゼルス~ラスベガス間)

▶ 旅程表 5泊7日(食事:昼食2、夕食2、パーティー1)

4月29日 (水)	4月30日 (木)	5月1日 (金)	5月2日 (土)	5月3日 (日)	5月4日 (月)	5月5日 (火)
出国 成田発17時 ロサンゼルス着10時 昼食、市内観光 ロサンゼルス泊	午前中 インプラント ダイレクト社 工場見学 午後 空路ラスベガスへ ラスベガス泊	セミナー ラスベガス泊	セミナー ラスベガス泊	終日 自由行動 ラスベガス泊	朝、空路 ラスベガス発 サンフランシスコへ サンフランシスコ発 12時	帰国 成田着15時過ぎ

各セミナーの詳細はお気軽にお問い合わせください。※弊社HP (<http://www.itx.co.jp>) のセミナー案内より、詳細を記載した案内状をダウンロードいただけます。(内容は都合により多少変更されることがあります)

お問い合わせは


株式会社 インプラテックス
いつも、とどろき

 〒116-0013 東京都荒川区西日暮里2-33-19 YDM日暮里ビル
 TEL 03-5850-8555 FAX 03-5850-8505 e-mail: itx@itx.co.jp