



マイナーサージェリーにおける 骨造成の勘所 外科器具の正しい選択と使用方法

講師

吉村 治範 先生

1985年3月 岩手医科大学歯学部卒
 1985年4月 札幌医科大学口腔外科学講座
 1988年9月 吉村歯科医院開院 現在に至る
 社団法人日本口腔インプラント学会専門医 指導医
 Harvard School of Dental Medicine Department
 of Restorative Dentistry and Biomaterials.
 1st Prize for Case Presentation, October, 21-24, 2003.
 社団法人日本口腔インプラント学会 指定研修施設
 北海道形成歯科研究会 前施設長
 ITI Fellow
 ITI Study Club 北海道支部長

日時

2025年 3月 15日(土)
 14:00~19:30

会場

アステイ45 ACU1212
 〒060-0004
 札幌市中央区北4条西5丁目アステイ45 12F
 TEL: 011-272-3838

定員

6名 少人数開催ですので
 お早めにお申し込みください。

受講費

通常価格
歯科医師 60,000円 (税込)
**メールニュースご優待価格
 55,000円 (税込)**

申込方法

裏面 QRコードよりオンライン申込、もしくは参加申込書
 に必要事項をご記入の上、FAXにてお申し込みいただけます。
 受講費は記載の振込先へお願いいたします。

- ※ お振込の際は御名義のあとに続けて申込書に
 ご記入の「電話番号」をご入力ください。
- ※ 振込手数料は、送金人様にてご負担をお願いいたします。
- ※ 銀行の振込明細書をもって領収書の発行に代えさせていただきます。
- ※ 期日までの受講費のご入金をもって正式登録といたします。

受講費 お振込先
 リゾナ銀行 本郷支店 (普通) 1575058
 口座名 株式会社インプラテックス

※お振込の際は通常価格かご優待価格かをご確認ください。

主催・お問合せは



〒116-0013 東京都荒川区西日暮里2-33-19 YDM日暮里ビル
 TEL.03-5850-8555 FAX.03-5850-8505 www.itx.co.jp
 お電話でのお問合せは土・日・祝祭日を除く9:00~17:00にお願いいたします。

メール配信登録で
 セミナーご優待!!

メールニュース配信登録は
 QRコードから登録フォーム
 に入ってください。➡



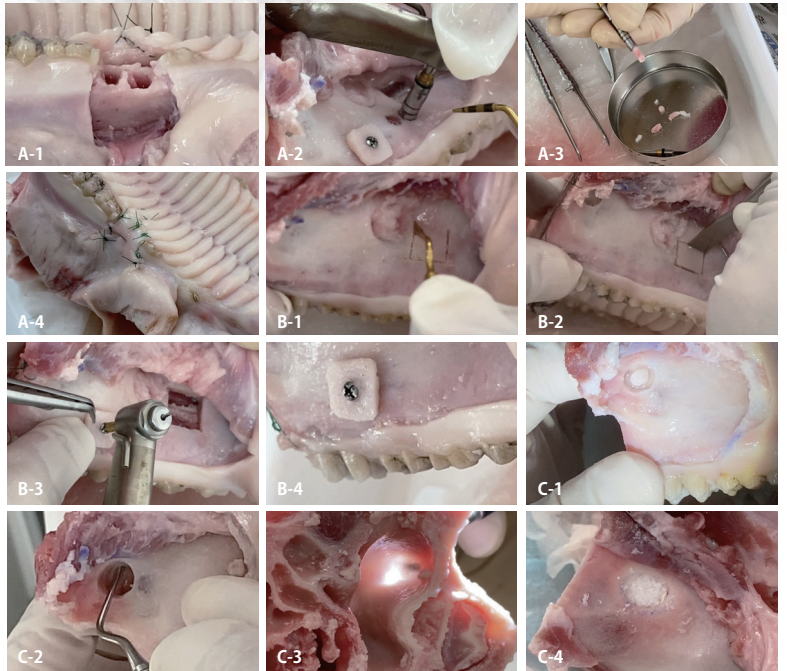
現在のインプラント治療では機能のみならず、審美そして何よりも長期的安定が求められます。そのため多くのケースで、抜歯窩や萎縮した歯槽堤に対する骨移植やGBRのテクニックが必要となります。そこで今回は吉村治範先生をお招きし、効率的な自家骨採取やGBRを可能とする外科器具の使い方を習得していただけるコースを企画いたしました。この機会に是非、奮ってご参加いただけますようお願いいたします。(少人数開催ですのでお早目にお申込みください。)

■ プログラム(予定)
 【講義・ハンズオン】
豚上顎骨実習有り



北海道形成歯科研究会 骨造成キット
 キット構成 (全 11 点/器具10点 + トレイ)

術野の確保
 骨造成が必要な症例について
 サイナスリフト
 ブロック骨移植
 インプラント同時埋入の為の
 GBRテクニック
 ピエゾサージェリー®
 K-トレフィン
 各種器材を用いた
 ボーンサージェリーテクニック



マイナーサージェリーにおける骨造成の勘所 外科器具の正しい選択と使用方法

2025年3月15日 吉村先生 札幌

参加申込書 ※スマートフォンからお申込みができます。(下記QRコード)

※申込書に記載の情報は講習会への登録、連絡、情報提供に使用し、その他の目的には使用いたしません。個人情報に関する方針は弊社ホームページに記載しております。www.itx.co.jp

ローマ字表記				メールニュース優待コード		
ご芳名						
貴院名			緊急連絡先 (携帯電話等)	— —		
貴院ご住所	〒					
TEL	— —		FAX	— —		
連絡用 Eメール アドレス	※楷書でご記入ください。-と、1とl、oと0など区別しにくい文字にはフリガナをお願いいたします。					
ご出身大学 卒業年度	大学		専攻 /	(西暦)	年度卒業	

お申込みは先着順での受付となりますので、すでに満席となっている場合もございます(その際は「キャンセル待ち」でご案内させていただきます)。開催日時・場所・講義実習内容などが変更となる場合もございます。お申込者が少ない場合、またはやむを得ない事情が生じた際には、中止や延期になる場合がございます。移動手段や宿泊施設をあらかじめ確保される場合は、キャンセル等ご予約の条件にはご注意くださいようお願い申し上げます。開催中止となった場合、セミナー受講費は返金いたしますが、交通費・宿泊費等に関しては対応いたしかねます。延期の場合も同様に受講料以外の交通費・宿泊費等は負担いたしかねます。お申込み受付業務は平日の9時から17時となります。業務時間外は返信等の対応はいたしかねます。

【お申込み後のキャンセルについて】

セミナー開催の1カ月前後に最終案内をご連絡いたします。最終案内以降のお申込キャンセルにつきましては返金いたしかねますので、予めご了承ください。

【受講にあたってのお願い】

発熱、喉の痛みや咳、くしゃみなどの症状がある場合はご参加をお控え願います。セミナー当日は検温の上ご参加ください。当日のマスク着用は個人の判断にお任せいたしますが、室内での長時間のセミナーとなりますので、マスクの着用をお勧めいたします。

【メールニュース優待コード・優待割引について】

「インプラテックスメールニュース」の受信登録をされた方への優待特典です。「メールニュース」内に記載されている数字4ケタの「優待コード」を記入していただくことで優待価格が適用されお得に受講いただけます。(優待コードの記入が無い場合は通常価格となります。)

スマホで
らくらく申込み!



スマートフォン用
お申込みフォーム
(24時間受付)

事前アンケート

■ インプラントの導入状況についてお伺いします。

- ・ご経験年数 なし ~5年未満 5年以上~10年未満 10年以上
・これまでの埋入本数 ~10本未満 ~50本未満 ~200本未満 200本以上 (_____ 本)

■ 現在、使用されているインプラントシステムは? (複数可)

- レガシー・インタラクティブ・スウィッシュアクティブ・スウィッシュプラス (インプラントダイレクト)
 スイスプラス スクリューベント ストロマン ティッシュレベル ストロマン ボーンレベル
 スプライン スプラインオステム ノーベルアクティブ ノーベルテーパーDCC ノーベルパラレルCC
 ノーベルスピーディ ノーベルグルービー アストラ バイオメット3i 京セラ AQB カムログ その他(_____)

■ 超音波振動によるボーンサージェリー器具 (ピエゾ機器) の導入状況についてお伺いします。

- 持っていない ピエゾサージェリー®/㈱インプラテックス バリオサージ/㈱ナカニシ
 ピエゾンマスターサージェリー/㈱松風 サージボーン/コアフロント㈱
 ソニックサージオン/㈱モリタ ピエゾトーム/ピエゾトームCube /白水貿易㈱・ジンヴィジャパン
 エナック オサダサージェリーファルコン/長田電機工業㈱ その他(_____)

■ 実際のマイクロサージェリー治療にて聞いてみたいこと、日常診療における疑問点、講師へのご質問ご要望などありましたらご記入ください。

お申込みは
24時間受付

お問合せは



株式会社 インプラテックス

いつも、となりに

〒116-0013 東京都荒川区西日暮里2-33-19 YDM日暮里ビル

TEL.03-5850-8555 FAX.03-5850-8505 www.itx.co.jp

お電話でのお問合せは土・日・祝祭日を除く9:00~17:00にお願いいたします。



メール配信登録で
セミナーご優待!!

メールニュース配信登録は
QRコードから登録フォーム
にお入りください。➡



セミナー一覧

FAX : 03-5850-8505

(送信先:株式会社インプラテックス)