



抜歯窩を有効利用した 低侵襲・審美的なインプラント埋入術

～T'sボーンプレッティング、ピエゾサージェリー®を応用した
上顎インプラント埋入術～

ハンズオンセミナー

上顎前歯唇側の骨増生は、ある程度の期間が経てば骨吸収してしまうので、多くの場合はそれを見越した骨補填が必要です。

骨増生部位の吸収は移植床の個体差やインプラント埋入方向が影響していると思われ、自家骨といえども唇側は水平的に吸収しますし、移植床もやはり吸収してくると考えています。

特にインプラント埋入時は、血液供給も重要で、そこを過度に押さない上部構造を作ることが肝要です。

T'sボーンプレッティングは骨補填よりも既存骨の皮質骨が有効ではないかと考え開発した、抜歯窩口蓋側に新たなソケットを創るシステムです。

本セミナーではT'sボーンプレッティング、ピエゾサージェリー®をお一人に一式お使いいただき、T'sボーンプレッティングのコンセプトと基本的で有効な使用法を、模型実習を通じてご習得いただきます。ぜひこの機会に、ご参加いただけますようご案内申し上げます。

講師

椎貝 達夫 先生

1978年 東京歯科大学歯学部 卒業
1985年 椎貝歯科医院インプラントオフィス勤務
1993年 医療法人社団清麗会理事長
2003年 東京歯科大学歯学博士
2005年 東京歯科大学インプラント科臨床教授
2006年 銀座T'sデンタルオフィス開院

所属
日本歯科補綴歯科学会専門医・指導医
日本口腔インプラント学会専門医
AO(Academy of Osseointegration) Active Member
D.I.Q.R.(Dental Implant for Oral Rehabilitation)研究会主宰
青森インプラント研究会講師
インプラテックス公認インストラクター

日時

2024年 8月25日(日)

10:00～16:00

会場

インプラテックス本社 セミナー室

東京都荒川区西日暮里2-33-19
YDM日暮里ビル TEL.03-5850-8555

定員

11名

受講費

歯科医師 44,000円 (昼食・税込)



メールニュースご優待価格
40,000円 (昼食・税込)

申込方法

裏面のQRコードからオンライン申込、又は参加申込書に必要事項をご記入の上、FAXにてお申込みください。受講費は記載の振込先へお願いいたします。

- ※ お振込の際は御名義のあとに続けて申込書にご記入の「電話番号」をご入力ください。
- ※ 振込手数料は、送金人様にてご負担をお願いいたします。
- ※ 銀行の振込明細書をもって領収書の発行に代えさせていただきます。
- ※ 期日までの受講費のご入金をもって正式登録といたします。

受講費 お振込先
りそな銀行 本郷支店 (普通) 1575058
口座名 株式会社インプラテックス

※お振込の際は通常価格かご優待価格かをご確認ください。

主催・お問合せは



〒116-0013 東京都荒川区西日暮里2-33-19 YDM日暮里ビル
TEL.03-5850-8555 FAX.03-5850-8505 www.itx.co.jp
お電話でのお問合せは土・日・祝祭日を除く9:00～17:00にお願いいたします。

メール配信登録で
セミナーご優待!!

メールニュース配信登録は
QRコードから登録フォーム
にお入りください。➡



実習内容(予定)

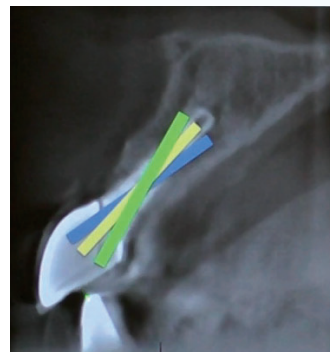
模型実習あり

- ・ 中切歯へのT'sBSを使用したレガシー2の埋入
- ・ 犬歯・小白歯抜歯窩へのT'sBSを使用したレガシー2の埋入
- ・ 第1大臼歯抜歯窩へのT'sBSを使用したレガシー2の埋入
- ・ 前歯部欠損部骨狭小部へのピエゾサージェリー®を使用したリッジエキスパンション～T'sBSでの拡大～レガシー2の埋入
- ・ 臼歯欠損部への上顎洞底膜リフトアップを伴う、T'sBSを使用したレガシー2の埋入



T'sボーンプレッティング
骨拡大用スクリーツール

PIEZOSURGERY®
white
ホワイト



実習時はT's BS、ピエゾサージェリーをお一人様1台お使いいただけます。

抜歯窩を有効利用した低侵襲・審美的なインプラント埋入術 ～T'sボーンブレッディング、ピエゾサージェリー®を応用した上顎インプラント埋入術～

2024年 8月25日 東京 椎貝先生

参加申込書 ※スマートフォンからお申し込みができます。(下記QRコード)

ローマ字表記				メールニュース優待コード
ご芳名				
貴院名		緊急連絡先 (携帯電話等)	—	—
貴院ご住所	〒			
TEL	—	FAX	—	—
連絡用 Eメール アドレス	※楷書でご記入ください。-と、IとL、oと0など区別しにくい文字にはフリガナをお願いいたします。			
ご出身大学 卒業年度	大学	専攻 / (西暦)	年度卒業	

※申込書に記載の情報は講習会への登録、連絡、情報提供に使用し、その他の目的には使用いたしません。個人情報に関する方針は弊社ホームページに記載しております。www.itx.co.jp
開催日時・場所・講義実習内容などが変更となる場合もございます。お申込者が少ない場合、またはやむを得ない事情が生じた際には、中止や延期になる場合がございます。
移動手段や宿泊施設をあらかじめ確保される場合は、キャンセル等ご予約の条件にはご留意くださいますようお願い申し上げます。
開催中止となった場合、セミナー受講費は返金いたしますが、交通費・宿泊費等に関しては対応いたしかねます。延期の場合も同様に受講料以外の交通費・宿泊費等は負担いたしかねます。
【お申込みキャンセルについて】セミナー開催の1カ月前に最終案内をご連絡いたします。最終案内以降のお申込みキャンセルにつきましては返金いたしかねますので、予めご了承ください。
【受講にあたってのお願い】発熱、喉の痛みや咳、くしゃみなどの症状がある場合はご参加をお控え願います。セミナー当日は検温の上ご参加ください。
当日のマスク着用は個人の判断にお任せいたしますが、室内での長時間のセミナーとなりますので、マスクの着用をお勧めいたします。
【メールニュース優待コード・優待割引について】
「インプラテックスメールニュース」の受信登録をされた方への優待特典です。「メールニュース」内に記載されている数字4ケタの「優待コード」を記入していただく優待価格が適用されお得に受講いただけます。(優待コードの記入が無い場合は通常価格となります。)

スマホで
らくらく申込み!



スマートフォン用
お申込みフォーム
(24時間受付)

事前アンケート

■ インプラントの導入状況についてお伺いします。

・ご経験年数 なし ~5年未満 5年以上~10年未満 10年以上
・これまでの埋入本数 ~10本未満 ~50本未満 ~200本未満 200本以上 (_____ 本)

■ 現在、使用されているインプラントシステムは? (複数可)

レガシー・インタラクティブ・スウィッシュアクティブ スイプラス スクリューベント
スウィッシュプラス (インプラントダイレクト)
 ストロマン ティッシュレベル ストロマン ボーンレベル オステム スプライン
 ノーベルアクティブ ノーベルテーパーDCC ノーベルパラレルCC ノーベルスピーディ ノーベルブルービー
 アストラ バイオメット3i 京セラPOI AQB カムログ その他 (_____)

■ 超音波振動によるボーンサージェリー器具 (ピエゾ機器) の導入状況についてお伺いします。

持っていない ピエゾサージェリー®/インプラテックス バリオサージ/ナカニシ ピエゾンマスターサージェリー/松風
 ソニックサージョン/モリタ ピエゾトーム・Cube/白水貿易 サージボーン/白鷗・コアフロント その他 (_____)

■ 骨補填材は使用していますか? はい いいえ

■ 骨補填材は何を使っていますか?

Bio-Oss/ガイストリッヒファーマ サイトランスグラニュール/GC セラソルブ/ジンヴィ・ジャパン
 ボーンタイト/モリタ アパセラム/京セラ その他 (_____)


■ インプラント治療において解決したいこと、日常臨床における疑問点、本セミナーで取りあげてほしい内容、講師へのご質問・ご要望などご記入ください。

お申込みは
24時間受付

FAX : 03-5850-8505

(送信先:株式会社インプラテックス)

お問合せは




株式会社 **インプラテックス**
いつも、となりに

〒116-0013 東京都荒川区西日暮里2-33-19 YDM日暮里ビル
TEL.03-5850-8555 FAX.03-5850-8505 www.itx.co.jp
お電話でのお問合せは土・日・祝祭日を除く9:00~17:00にお願いいたします。

メール配信登録で
セミナーご優待!!

メールニュース配信登録は
QRコードから登録フォーム
にお入りください。➡



セミナー一覧

2024.05.PDF