

A sustainable transformation of our products

TePe社が出荷している商品は
環境にやさしいバイオベース材料に
切り替わりました*



TePe Catalog 2024

*イージーピックを除く





To bring healthy smiles for life
by inspiring good oral health.

予防歯科の先進国スウェーデンから



スウェーデンのTePe社の歴史は、1965年に木彫刻家のヘニング・エクルンド（Henning Eklund）がマルメ大学歯学部からの依頼を受けて、歯間部クリーニング専用のウッドスティックを作ったことから始まりました。

TePe製品は予防歯科先進国であるスウェーデンの大学をはじめ、世界の歯科医師・歯科衛生士の協力のもとで作られており、機能性に優れています。

また、「グッドデザインをすべての人に」という発想の北欧生まれならではのデザイン性の高さや、環境にやさしいこともTePe製品の特徴です。

さらに、ISO 9001（品質マネジメントシステム）とISO 14001（環境マネジメントシステム）により、品質が保証されています。

今日TePe製品は世界の80カ国以上のデンタルプロフェッショナルによって推奨されています。

TePe社はこれからも人々の口腔ケア意識の向上と口腔疾患の予防を目標として、高品質な口腔ケア製品を提供し続けます。

スウェーデンのマルメにあるTePe社



TePe is certified according to the international quality standard ISO 9001:2008 and the environmental standard ISO 14001:2004.



スウェーデンペリオオゾンプラント学会

デンタルプロフェッショナルはTePe製品を推奨しています



スウェーデン歯科衛生士会

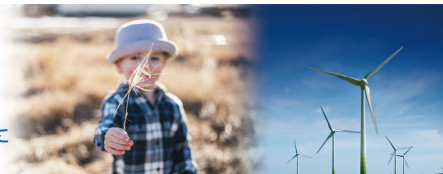
スウェーデン歯科衛生士会とTePe社は良好な口腔ケアを促進するために協力しています

人々の健康だけではなく、地球の健康も守りたい… 毎日使うオーラルケアグッズから環境へ貢献

今日、気候変動や環境破壊といった脅威が私たちの健康と地球の未来に影響を与えています。

一度に全てを変えることはできませんが、TePe社は健康企業として責任を持って、サステナブルな活動に積極的に取り組んでいます。

私たちの未来
子どもたちの未来
地球の未来のために



温室効果ガス排出量削減のために TePe社が取り組むサステナビリティ

- 継続的な知識の提供を通じて健康とウェルビーイングを積極的に支援しています
- 製造工程全体で100%風力や太陽エネルギーといった再生可能なエネルギーを使用しています
- 製品や包装をバイオベース材料にすることそして廃棄物を最小限に抑えるように取り組んでいます
- 輸送工程においても環境への影響を最小限に抑える方法を選択しています



TePe Oral Hygiene Products / クロスフィールド株式会社は持続可能な開発目標（SDGs）を支援しています

パッケージのご案内

パッケージの種類は商品名の左にあるカラーアイコンでご確認ください

例：→ **スプリーム** 0,000円 (税込0,000円) 00本/箱 @000円/本
→ **スプリーム プリスターパック** 0,000円 (税込0,000円) 00本/箱 @000円/本

プラスチックパック

テペの定番、シンプルでエコなパッケージ。リーズナブルな価格も魅力です。フックにかけることはありません。



プリスターパック

背面が厚紙、表面が固いプラスチックのタイプのパッケージです。フックにかけるタイプのディスプレイに適しています。



ソフトパック

やわらかくもしっかりしたプラスチックのパッケージです。上部に穴が開いているため、フックにかけることも可能です。



その他

A choice that matters

エコ・フレンドリーを表す葉っぱのマークがついています

2023年1月以降TePe社が出荷している製品は環境にやさしいバイオベース材料に切り替わりました

※イージーピックを除く

テペ・歯ブラシ

テペの歯ブラシは、独特の台形状ブラシヘッドと、自然に最良のグリップを得られるハンドルによって効果的なブラッシングができます。

また、毛先にはラウンド加工が施されており、快適なブラッシングを可能にします。



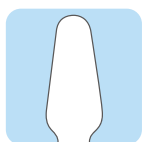
テペ・歯ブラシシリーズ
使用方法動画一覧



スウェーデンで最も購入されている歯ブラシはテペ製品です*

* IQVIA & AC Nielsen Latest 4w 2020 W52

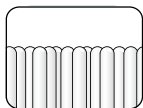
✓ テペ・歯ブラシの特徴



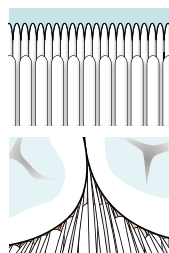
- テペのブラシヘッドは臼歯部に届きやすいように先端が細くなった台形状にデザインされています

セレクト歯ブラシの特徴

- テペ独自の特殊製法により、歯と歯肉にやさしいラウンド加工が施されています
- 人間工学に基づいてデザインされた持ちやすいハンドル



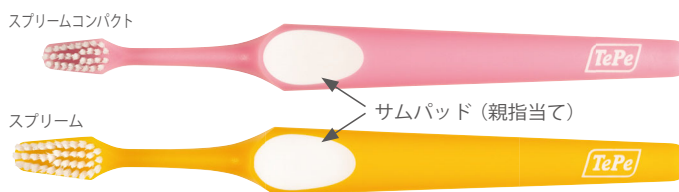
スプリーム歯ブラシの特徴



■ 2層構造のブラシ先端部



- 45°で歯肉のラインに160-200gの圧であてるのが効果的です



- サムパッド（親指当て）付で滑りにくいデザインです

セレクトシリーズ Select Series



セレクトミニ Select Mini

セレクトコンパクトよりさらに小さいサイズで、乳歯のお子さんに最適です。お子さんはもちろん、仕上げ磨きをする大人の方にも持ちやすいハンドルになっています。

ハンドルの色はアソートになります

- 490-71258 セレクトミニ エクストラソフト (25本入) 4,500円 25本/箱 @180円/本
- 490-71257 セレクトミニ ソフト (25本入) 4,500円 25本/箱 @180円/本



セレクトコンパクト Select Compact

ヘッドのサイズがコンパクトなセレクト歯ブラシです。お子さんや小さめのブラシヘッドをお好みの大人の方に最適です。

ハンドルの色はアソートになります

- 490-71255 セレクトコンパクト エクストラソフト(25本入) 4,750円 25本/箱 @190円/本
- 490-71254 セレクトコンパクト ソフト(25本入) 4,750円 25本/箱 @190円/本
- 490-71253 セレクトコンパクト ミディアム(25本入) 4,750円 25本/箱 @190円/本
- 490-73581 セレクトコンパクト エクストラソフト プリスターパック(14本入) 3,360円 14本/箱 @240円/本
- 490-73583 セレクトコンパクト ソフト プリスターパック(14本入) 3,360円 14本/箱 @240円/本
- 490-73584 セレクトコンパクト ミディアム プリスターパック(14本入) 3,360円 14本/箱 @240円/本
- 490-70799 セレクトコンパクト エクストラソフト(100本入) 18,500円 100本/箱 @185円/本
- 490-70798 セレクトコンパクト ソフト(100本入) 18,500円 100本/箱 @185円/本
- 490-70794 セレクトコンパクト ミディアム(100本入) 18,500円 100本/箱 @185円/本
- 490-71091 セレクトコンパクト エクストラソフトお試し用(5本入)(ブラシヘッドキャップ1個付) 1,050円 5本/箱 @210円/本
- 490-71089 セレクトコンパクト ソフトお試し用(5本入)(ブラシヘッドキャップ1個付) 1,050円 5本/箱 @210円/本
- 490-71090 セレクトコンパクト ミディアムお試し用(5本入)(ブラシヘッドキャップ1個付) 1,050円 5本/箱 @210円/本

セレクトコンパクトソフトのハンドルカラー
下記6色は単色でのご購入も可能です



ターコイズブルー アップルグリーン コーラルピンク ピンク イエロー ライトピンク

■ セレクトコンパクトソフト [ターコイズブルー/アップルグリーン/コーラルピンク/ピンク/イエロー/ライトピンク] 各 4,750円 25本/箱 @190円/本



セレクト Select

お手頃な価格で高品質なテペのスタンダード。密でコシのあるフィラメントが効率よくプラークを除去し、爽快なブラッシングを提供します。

ハンドルの色はアソートになります

- 490-71252 セレクト エクストラソフト 4,750円 25本/箱 @190円/本
- 490-71251 セレクト ソフト 4,750円 25本/箱 @190円/本
- 490-71250 セレクト ミディアム 4,750円 25本/箱 @190円/本
- 490-73580 セレクト エクストラソフト プリスターパック 3,360円 14本/箱 @240円/本
- 490-73587 セレクト ソフト プリスターパック 3,360円 14本/箱 @240円/本
- 490-73579 セレクト ミディアム プリスターパック 3,360円 14本/箱 @240円/本
- 490-70797 セレクト エクストラソフト (100本入) 18,500円 100本/箱 @185円/本
- 490-70796 セレクト ソフト 100本入 18,500円 100本/箱 @185円/本
- 490-70795 セレクト ミディアム (100本入) 18,500円 100本/箱 @185円/本
- 490-71088 セレクト エクストラソフトお試し用 (ブラシヘッドキャップ1個付) 1,050円 5本/箱 @210円/本
- 490-71086 セレクト ソフトお試し用 (ブラシヘッドキャップ1個付) 1,050円 5本/箱 @210円/本
- 490-71087 セレクト ミディアムお試し用 (ブラシヘッドキャップ1個付) 1,050円 5本/箱 @210円/本



セレクトミニ セレクトコンパクト セレクト



お試し用セット
セレクト / セレクトコンパクト
*歯ブラシは個包装になります

イメージ

テペ イラストシリーズ Kids Illustration Series

テペのイラストシリーズはきれいな色とスウェーデンのデザイナー Isa Form がデザインしたかわいらしいイラストがお子さんに大人気！プレゼントにも最適です。

*ハンドルの色・イラスト・組み合わせはアソートになります
*イラストやカラーは変更になることがあります



セレクトミニ エンジョイ エクストラソフト

プリスターパック

KIDS (キッズ) コンパクト

プリスターパック

- セレクトミニ エンジョイ エクストラソフト プリスターパック
4,200円 14本/箱 @300円/本
*セレクトミニのサイズです
*かたさはエクストラソフトのみです

- KIDS (キッズ) コンパクト エクストラソフト
7,250円 25本/箱 @290円/本
- KIDS (キッズ) コンパクト ソフト
7,250円 25本/箱 @290円/本
- KIDS (キッズ) コンパクト エクストラソフト プリスターパック
4,340円 14本/箱 @310円/本
- KIDS (キッズ) コンパクト ソフト プリスターパック
4,340円 14本/箱 @310円/本
*セレクトコンパクトのサイズです



クロスフィールドのホームページ
"ダウンロード" 項目から
キッズ歯磨きカレンダー等の患者さん向け
ツールがダウンロードできます



<https://www.crossfield.com/dental/download/>

セレクトカラー Select Colour

カラフルなフィラメントのセレクトシリーズです。
コンパクトサイズはグリーン×ピンク、セレクトサイズはブルー×ピンクの
カラフルな2色のフィラメントが特徴的なセレクトシリーズです。



- 490-73838 セレクトカラーコンパクトソフト プリスターパック (ターコイズハンドル) 3,360円 14本/箱 @240円/本
- 490-73839 セレクトカラーコンパクトソフト プリスターパック (ライトピンクハンドル) 3,360円 14本/箱 @240円/本
* セレクトコンパクトのサイズです
* かたさはエクストラソフトのみです



- 490-73836 セレクトカラーソフト プリスターパック (ターコイズハンドル) 3,360円 14本/箱 @240円/本
- 490-73837 セレクトカラーソフト プリスターパック (ピンクハンドル) 3,360円 14本/箱 @240円/本
* セレクトのサイズです
* かたさはソフトのみです



プリスターパック



プリスターパック





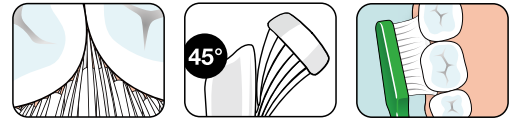
スプリームコンパクト スプリーム

スプリーム Supreme

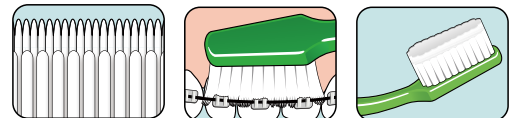
長くしなやかなテーパー毛と短めのラウンド毛の2層構造。長い毛先が歯間部や歯肉のライン、また補綴物や矯正器具の隙間に届き、同時に短いフィラメントで歯面をすっきりと磨き上げます。また、ソフトな磨き心地がお好みの方にも最適です。サムパッド（親指当て）と背面に滑りにくい素材（TPE）が使われており、手にしっかりなじみます。

ハンドルの色はアソートになります

| | | | | |
|-------------|-----------------------------|---------|--------|--------------|
| ■ 490-73749 | スプリーム コンパクト (20本入) | 5,800円 | 20本/箱 | @290円/本 |
| ■ 490-73748 | スプリーム コンパクト (80本入) | 22,800円 | 80本/箱 | @285円/本 |
| ■ 490-73572 | スプリーム コンパクト プリスターパック (14本入) | 4,620円 | 14本/箱 | @330円/本 |
| ■ 490-71085 | スプリーム (20本入) | 5,800円 | 20本/箱 | @290円/本 |
| ■ 490-71084 | スプリーム (80本入) | 22,800円 | 80本/箱 | @285円/本 |
| ■ 490-73562 | スプリーム4本入プリスターパック (9パック入) | 11,600円 | 9パック/箱 | @1,289円/1パック |
| ■ 490-73777 | スプリーム プリスターパック (12本入) | 3,720円 | 12本/箱 | @310円/本 |
| ■ 490-73577 | スプリーム プリスターパック (14本入) | 4,620円 | 14本/箱 | @330円/本 |



歯間部や歯肉のラインに届きやすい



2層構造のブラシ先端部

矯正患者さんにも

ネックを曲げて角度をつけられます



ノバ Nova

角度がついた先端のフィラメントが特徴的なノバ歯ブラシは、最後臼歯遠心や小窩裂溝、または叢生部などへのアクセスに優れています。スプリームと同じ、滑りにくいハンドルが特徴です。

ハンドルの色はアソートになります

| | | | | | | | | | |
|--------------------|-------------|-----------|-----------|---------|-----------|-------|----------|-------|---------|
| ■ 490-72041 | ノバ エクストラソフト | 5,800円 | 20本/箱 | @290円/本 | | | | | |
| ■ 490-72040 | ノバ ソフト | 5,800円 | 20本/箱 | @290円/本 | | | | | |
| ■ 490-72042 | ノバ ミディアム | 5,800円 | 20本/箱 | @290円/本 | | | | | |
| ■ ノバプリスターパック(12本入) | 490-73739 | エクストラソフト、 | 490-73738 | ソフト、 | 490-73737 | ミディアム | 各 3,720円 | 12本/箱 | @310円/本 |
| ■ ノバプリスターパック(14本入) | 490-73586 | エクストラソフト、 | 490-73585 | ソフト、 | 490-73598 | ミディアム | 各 4,620円 | 14本/箱 | @330円/本 |



先端の角度がついたフィラメントで最後臼歯遠心に当てやすい

ブラシの固さ

ピンク：エクストラソフト / イエロー：ソフト / ブルー：ミディアム



スペシャルケアコンパクト (ブルー)



スペシャルケア (レッド)

スペシャルケア Special Care

とてもやわらかいブラシで、口腔外科手術後や周術期、シェーグレン症候群など歯肉が非常に敏感な段階、また粘膜ケアなどに適しています。スペシャルケアは約 12,000 本のフィラメント、スペシャルケアコンパクトは約 9,000 本のフィラメントを使用しています。

| | | | | | |
|-------------|-------------------------------|------|--------|-------|---------|
| ■ 490-70871 | スペシャルケアコンパクト (ブルー) | 25本入 | 9,000円 | 25本/箱 | @360円/本 |
| ■ 490-70872 | スペシャルケア (レッド) | 25本入 | 9,000円 | 25本/箱 | @360円/本 |
| ■ 490-73564 | スペシャルケア (レッド) プリスターパック (14本入) | | 5,600円 | 14本/箱 | @400円/本 |



プリスターパック



ジェントルケア Gentle Care

| | | | | |
|-------------|-------------------------|-------|--------|---------|
| ■ 490-70877 | ジェントルケア (ホワイト) | 25本/箱 | 6,750円 | @270円/本 |
| ■ 490-73571 | ジェントルケア (ホワイト) プリスターパック | 14本/箱 | 4,200円 | @300円/本 |

スペシャルケアブラシより若干コシはありますが、やわらかいブラシです。

術後、スペシャルケアブラシで炎症が和らいだ後の使用に最適です。

また、知覚過敏やドライマウス、ホワイトニング後などの敏感な口腔内にも適しています。

約 5,400 本のフィラメントを使用しています。



コンパクトタフト Compact Tuft

コンパクトなドーム状のブラシ。フィラメントが短く非常にソフトなので、柔軟性と安定性に優れています。小さなブラシヘッドと傾斜したネック部によって口腔内へのアクセスがしやすくなっています。萌出歯、最後臼歯遠心部や歯間隣接面、歯根面の陥凹部、乳幼児の仕上げ磨きなどに適しています。また、先がとがっていないので、萌出歯の裂溝やインプラントのヒーリングキャップ、また義歯のアタッチメントの周りなどの繊細な部分をやさしく磨くことができます。ハンドルの色はアソートになります

- 490-70927 コンパクトタフト (25本入) 8,250円 25本/箱 @330円/本
- 490-73740 コンパクトタフト ブリスターパック 3,960円 12本/箱 @330円/本
- 490-73570 コンパクトタフト ブリスターパック 4,900円 14本/箱 @350円/本



インタースペース Interspace

三角ヘッドでフィラメントが長いタイプのタフトブラシ。矯正器具の周りや根分岐部、最後臼歯遠心など、ブラッシングが困難な箇所にポイントで当てたい場合に最適です。

ハンドルの色はアソートになります
ブリスターパックのみになります

- 490-73566 インタースペース ハンドル+12チップ ソフト 13,300円 14本/箱 @950円/本
- 490-73565 インタースペース ハンドル+12チップ ミディアム 13,300円 14本/箱 @950円/本

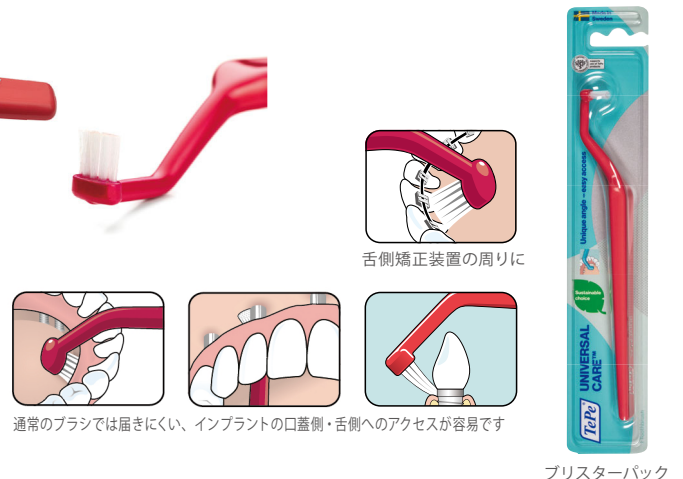


ユニバーサルケア Universal Care

独特な角度のネック部により、インプラントまたはブリッジなど大きな補綴物への口蓋側・舌側からのアクセスに優れています。また、舌側矯正装置周辺のクリーニングにも適しています。

ハンドルの色はアソートになります
ブリスターパックのみになります

- 490-73575 ユニバーサルケア 5,320円 14本/箱 @380円/本



インプラント・矯正ブラシ Implant Orthodontic Brush

長く、細いネックと2列のブラシで、インプラントの頬側・唇側からの歯肉のラインへのアクセス、また矯正装置の周りのクリーニングに適しています。

ハンドルの色はアソートになります

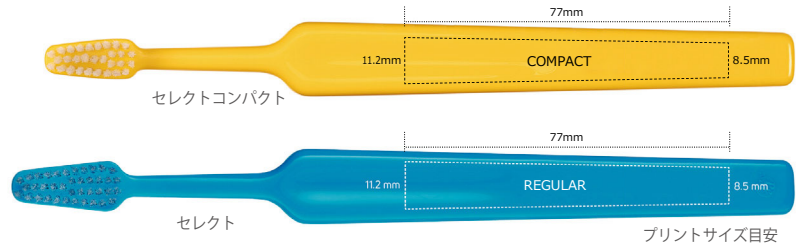
- 490-70870 インプラント・矯正ブラシ 7,000円 25本/箱 @280円/本



オリジナルプリント Imprinting

オリジナルのテペ歯ブラシを作ってみませんか？

- ご注文は500本以上から承ります。
- 発注から納品までに4～5ヶ月程頂いております。期間に余裕を持ってご注文ください。
- プリント素材のデータはプリント可能範囲に合わせたai形式ファイル（拡張子が「.ai」）をお客様にご用意いただいております。



注文をご検討の方は左記二次元コード
または下記URLよりご確認ください
<https://qrtn.jp/ndwhwit>

Imprinting service

- セレクトコンパクト（エクストラソフト、ソフト、ミディアム） 各 150,000円 500本/箱 @300円/本
- セレクト（エクストラソフト、ソフト、ミディアム） 各 150,000円 500本/箱 @300円/本

カラーバリエーション



カラーは変更になることがあります



イメージ

テペ プラクサーチ TePe PlaqSearch

磨き残しがどこにあるか、素早く簡単にセルフチェックできるタブレットタイプです。新しいプラークは赤色、約12時間以上経過した古いプラークは青色に染まります。



10錠入パック



250錠入パック

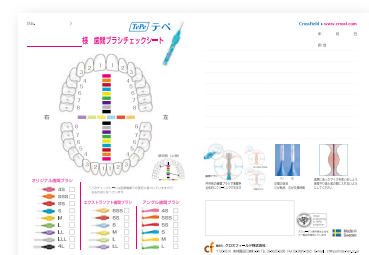


2色に染め分けできるため
磨き残しが分かりやすい

- テペプラークサーチタブレット 10錠 6,000円 12箱 @50円/錠
- テペプラークサーチタブレット 250錠 10,000円 @40円/錠

■ テペ歯間ブラシ・チェックシート

磨き残り箇所の確認や患者さんに合った歯間ブラシのサイズの案内にご活用ください。

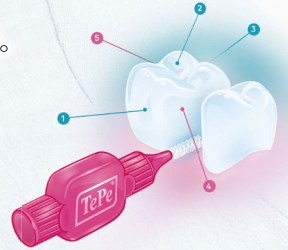


ダウンロードは二次元コード
または下記URLよりご覧ください
<https://qrtn.jp/t637gqp>



テペ・歯間ブラシ/フロス/ピック

歯には5つの面がありますが、歯ブラシで届くのは歯の表面の約60%です。歯間ブラシを使うことによって、歯と歯の間の残りの約40%のプラークにもアクセスできます。歯間ブラシはスウェーデンの予防歯科においては欠かすことのできないツールです。



テペ・歯間ブラシ/フロス/ピック
使用方法動画一覧

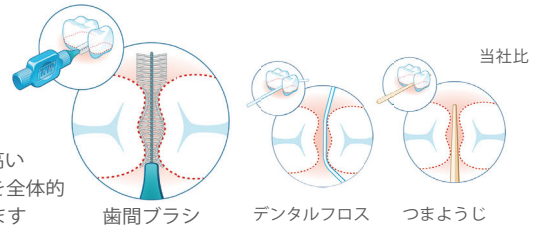


スウェーデンの歯科衛生士10人中9人がテペの歯間ブラシの使用を推奨しています*

* IPSOS Healthcare, 2019-06-26, Brand Monitor Professionals

✓ テペ・歯間ブラシの特徴

マルメ大学との提携で人間工学に基づいて作られた持ちやすいハンドル。全部で3種類、幅広いサイズからお選びいただけます。10ページにオリジナル歯間ブラシ、エクストラソフト歯間ブラシ、アングル歯間ブラシのサイズ表があります。



■ プラーク除去効率の高い円柱形ブラシで歯間を全体的にクリーニングできます

オリジナル歯間ブラシ



エクストラソフト歯間ブラシ



アングル歯間ブラシ



交換の目安
① 新品
② 交換時期



キャップはハンドルとして使用可能

キャップやパッケージにエコ・フレンドリーを表す葉っぱのマークがついています

A choice that matters

4S～S (ピンク、オレンジ、レッド、ブルー) は
ネック部分がよりフレキシブルになっています



ISO ブラシサイズ→
日本サイズ相当→



オリジナル歯間ブラシ Interdental Brush Original

ワイヤーは歯面を傷つけないようにプラスチックでコーティングされ、サイズは9種類でそれぞれ色により識別しやすくなっています。キャップはブラシを守るのももちろんのこと、後部に差し込むことにより、ハンドルとしても使用できます。

- ① 8本入パック 各 6,800円 10パック/箱 @680円/パック、@85円/本
 [490-70884] ピンク、[490-70885] オレンジ、[490-70886] レッド、[490-70887] ブルー、
 [490-70888] イエロー、[490-70889] グリーン、[490-70890] パープル、[490-70891] グレー
 1パック単サイズ8本+キャップ1本入 (グレー、ブラックを除く)
- ② 6本入プリスターパック 各 5,760円 10パック/箱 @576円/パック、@96円/本
 [490-71057] ピンク、[490-71058] オレンジ、[490-71059] レッド、[490-71060] ブルー、
 [490-71061] イエロー、[490-71062] グリーン、[490-71063] パープル
 1パック単サイズ6本+キャップ1本入 (グレー、ブラックを除く)
- ③ [490-70873] アソートパック 6,800円 10パック/箱 @680円/パック、@80円/本
 1パックピンク～グレー 各1本計8本+キャップ1本入
- ④ 25本入パック 各 2,600円 @104円/本
 [490-71064] ピンク、[490-71065] オレンジ、[490-71066] レッド、[490-71067] ブルー、
 [490-71068] イエロー、[490-71069] グリーン、[490-71070] パープル、[490-71071] グレー
 1パック単サイズキャップ付25本入 (グレー、ブラックはキャップなし)
- ⑤ 個別包装 (キャップ付) 120本入 各 13,200円 120本/箱 @110円/本
 [490-74592] ピンク、[490-74593] オレンジ、[490-74594] レッド、[490-74595] ブルー、[490-74596] イエロー、
 [490-74597] グリーン、[490-74598] パープル、[490-74599] グレー、[490-79201] ブラック
 1パック単サイズキャップ付25本入 (グレー、ブラックはキャップなし)



① 8本入パック ② 6本入プリスターパック ③ アソートパック



④ 25本入パック ⑤ 個別包装



ISO ブラシサイズ→
日本サイズ相当→

エクストラソフト歯間ブラシ Interdental Brush Extra Soft

サイズは6種類、オリジナル歯間ブラシと同じ色調のパステルカラーに色分けしてあります。通常の歯間ブラシよりもフィラメントがやわらかく、歯周炎、知覚過敏、インプラントなどの外科処置後の患者さんに適しています。

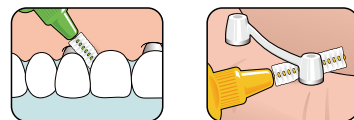
P=パステル

- ① 8本入パック 各 6,800円 10パック/箱 @680円/パック、@85円/本
 [490-71263] P オレンジ、[490-71053] P レッド、[490-71054] P ブルー、
 [490-71055] P イエロー、[490-70967] P グリーン、[490-70968] P パープル
 1パック単サイズ8本+キャップ1本入
- ② [490-70969] アソートパック 各 6,800円 10パック/箱 @680円/パック、@85円/本
 1パックパステルオレンジ1本、パステルレッド1本、パステルブルー2本、パステルイエロー2本、
 パステルグリーン1本、パステルパープル1本計8本+キャップ1本入
- ③ 25本入パック 各 2,600円 @104円/本
 [490-71390] P オレンジ、[490-71391] P レッド、[490-71392] P ブルー、
 [490-71393] P イエロー、[490-71394] P グリーン、[490-71395] P パープル
 1パック単サイズキャップ付25本入



① 8本入パック ② アソートパック ③ 25本入パック

✓ エクストラソフト歯間ブラシの特徴



エクストラソフト歯間ブラシは通常の歯間ブラシよりもフィラメントがやわらかく、口腔外科手術後や、インプラントの患者さん、歯肉のデリケートな患者さんに適しています



キャップはハンドルとして使用可能

※エクストラソフト歯間ブラシの6本入プリスターパックはありません
 ※エクストラソフト歯間ブラシの個別包装 (キャップ付) はありません



ISO プランサイズ→
日本サイズ相当→

| 0 | 1 | 2 | 3 | 4 | 5 |
|---------------------|----------------------|---------------------|---------------------|---------------------|---------------------|
| 4S | 3S | SS | S | M | L |
| W/0.4mm L/10.5mm | W/0.45mm L/10.5mm | W/0.5mm L/11.0mm | W/0.6mm L/12.5mm | W/0.7mm L/14.5mm | W/0.8mm L/18.0mm |
| ピンク | オレンジ | レッド | ブルー | イエロー | グリーン |

アングル歯間ブラシ Interdental Brush Angle

臼歯部や、舌側、口蓋側からのアクセスが容易なアングルヘッド。
ワイヤーは歯面を傷つけないようにプラスチックでコーティングしてあります。
テペ独特の平たくて持ちやすいグリップです。

- ① 6本入プリスターパック 各 6,000円 10パック/箱 @600円/パック、@100円/本
490-71382 ピンク、490-71383 オレンジ、490-71384 レッド、
490-71385: ブルー、490-71386 イエロー、490-71387 グリーン
1パック単サイズ6本+キャップ1本入
- ② アソートプリスターパック 6,000円 10パック/箱 @600円/パック、@100円/本
490-71388 1パックピンク〜グリーン各1本計6本+キャップ1本入
- ③ 25本入パック 各 2,600円 @104円/本
490-72021 ピンク、490-72022 オレンジ、490-72023 レッド、
490-72024 ブルー、490-72025 イエロー、490-72026 グリーン
1パック単サイズキャップ付25本入
- ④ 個別包装 (キャップ付) 80本入 各 8,800円 80本/箱 @110円/本
490-74553 ピンク、490-74554 オレンジ、490-74555 レッド、
490-74556 ブルー、490-74557 イエロー、490-74558 グリーン



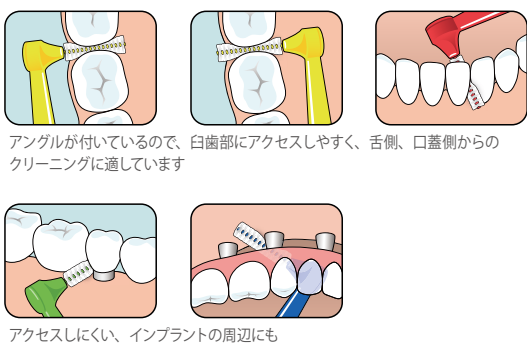
✓ オリジナル歯間ブラシの特徴



オリジナル歯間ブラシ、エクストラソフト歯間ブラシ、アングル歯間ブラシのサイズ表

| ISO サイズ | 0 | 1 | 2 | 3 | 4 | 5 | 6 | 7 | 8 |
|---------------|-----|------|-----|-----|-----|-----|-----|-----|-----|
| 日本サイズ | 4S | 3S | SS | S | M | L | LL | 3L | 4L |
| ワイヤーサイズ (mm) | 0.4 | 0.45 | 0.5 | 0.6 | 0.7 | 0.8 | 1.1 | 1.3 | 1.5 |
| 最少通過径 (mm) | 0.6 | 0.7 | 0.9 | 1.1 | 1.3 | 1.6 | 2.0 | 2.6 | 3.4 |
| オリジナル歯間ブラシ | | | | | | | | | |
| エクストラソフト歯間ブラシ | | | | | | | | | |
| アングル歯間ブラシ | | | | | | | | | |

✓ アングル歯間ブラシの特徴



デンタルフロス Dental Floss

リサイクルペットボトルのフィラメントを使用したサステナブルなフロスです。植物性ワックスとアボカドオイルのコーティングにより、歯と歯の間を簡単にスライドさせることができます。384本のフィラメントが摩擦により膨み、様々な歯間空隙にフィットします。表面積を増やすことで、やさしく効率的に使用できます。ミントフレーバーで爽やかな使い心地です。



デンタルフロス 40m



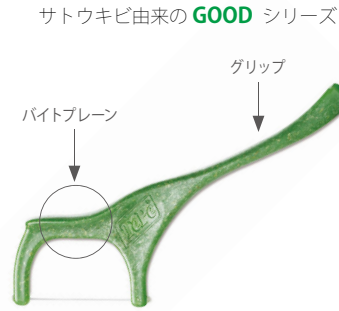
カートンパック

やわらかなフロスで歯ぐきの中の1~2mmのところまでやさしくケア

■ **490-73747** デンタルフロス40m カートンパック 10個入
6,000円 10個/箱 @600円/個

ミニフロッサー Mini Flosser

持ちやすいユニークなグリップとバイトブレンが特徴的なテペのホルダー付フロス。歯と歯のコンタクトがきつく通常のデンタルフロスが通りにくい場合、指でミニフロッサーのバイトブレン部を押し下り、対合歯で噛みながら通すことができます。ゆっくりと押しつけることにより、フロス部が容易に接触部を通ります（強い圧力は危険ですので避けてください）。ノン・フレーバー。



サトウキビ由来の GOOD シリウス

グリップ

バイトブレン



バイトブレン部を対合歯で軽く押し下り



細く、強いフロスで効果的に隣接面をクリーニング

■ **490-70899** ミニフロッサー 36本入/袋 580円 @161円/本
■ **490-70866** ミニフロッサー 15袋 / (36本/袋) 8,500円 @567円/袋、@15.74円/本
■ **490-73857** ミニフロッサー 個別包装 200本入 6,500円 @32.5円/本
*本商品はオートクレーブ非対応品です

イージーピック EasyPick

多くの方に歯間クリーニングの大切さをお伝えしたい、気持ち良さを感じていただきたい、そして気軽に始めていただきたい…そんなコンセプトで生まれたテペのイージーピック。

しなやかなピックが歯間に挿入しやすく、歯肉にもやさしい使い心地です。そして、幅広のシリコンフィラメントが効果的にプラークを除去します。

3種類のサイズで、細い歯間から広めの歯間まで様々な歯間のスペースに対応します。

イージーピックはこのような方におすすめです

- ・歯間クリーニングがはじめて、また、慣れていない方
- ・歯間空隙が狭い方 (XS/Sサイズのご使用をお勧めします)
- ・フロスが苦手な方
- ・知覚過敏の方
- ・ワイヤータイプの歯間ブラシが苦手な方
- ・インプラントや矯正器具が入っている方
- ・鏡がない場所でも気軽に歯間クリーニングがしたい方



XS/S (オレンジ) M/L (ブルー) XL (パープル)

実寸大

シリコンコーティング

ノン・スリッ グリップ



トラベルケース

XS/S (オレンジ)

M/L (ブルー)

XL (パープル)



ディスペンサー



① イージーピック 12本入 プリスターパック トラベルケース付
② イージーピック 36本入 プリスターパック トラベルケース付

③ イージーピック 2本入 100パック ディスペンサー付

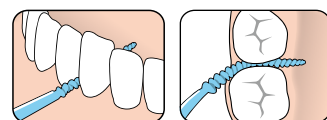
④ イージーピック 2本入パック

■ ① イージーピック 12本入 プリスターパック トラベルケース付 各 3,250円 10パック/箱
490-73567 XS/S (オレンジ)、**490-73568** M/L (ブルー)
1パック単サイズ 12本+トラベルケース1個 @325円/パック、@27.08円/本
*XL (パープル) はありません

■ ② イージーピック 36本入 プリスターパック トラベルケース付 各 6,900円 10パック/箱
490-73787 XS/S (オレンジ)、**490-73788** M/L (ブルー)、**490-73962** XL (パープル)
1パック単サイズ 36本+トラベルケース1個 @690円/パック、@19.17円/本

■ ③ イージーピック 2本入 100パック ディスペンサー付 各 3,600円 100パック/箱
490-73789 XS/S (オレンジ)、**490-73790** M/L (ブルー)、**490-73963** XL (パープル)
1パック単サイズ 2本 @36円/パック、@18円/本

■ ④ イージーピック 2本入 300パック 各 9,900円 300パック/箱
490-73791 XS/S (オレンジ)、**490-73792** M/L (ブルー)、**490-73964** XL (パープル)
1パック単サイズ 2本 (ディスペンサーなし) @33円/パック、@16.5円/本



シリコンタイプのしなやかなピックが白歯部を含め歯間に挿入しやすい



断面図

幅広のシリコンフィラメント

*使用時は適切なサイズを選び無理に歯間に挿入しないでください



30本入パック



5本入パック

ブリッジ&インプラントフロス Bridge and Implant Floss

両端がプラスチックでコーティングされたフロス、中央部分がスポンジ素材のフロスです。インプラント周囲やブリッジのポンティック部分、矯正装置の周りのクリーニングに適しています。

- 490-73874 | ブリッジ&インプラントフロス 30本入パック 12,000円
1パック30本 10パック/箱 @1,200円/パック、@40円/本
- 490-73875 | ブリッジ&インプラントフロス 5本入パック 25,000円
1パック5本 100パック/箱 @250円/パック、@50円/本



- * 歯間ブラシは含みません
- * ペンは含みません
- * 油性ペンは使わないでください

丈夫な素材で、説明時に水性顔料のペンで塗ったり拭き取ったりすることができます。

テペ デンタルモデル TePe Dental Model

異なった幅の歯間空隙、叢生、喪失歯や半萌出歯など、様々な状況の口腔内を再現したデンタルモデル。歯ブラシや歯間ブラシの選び方や使い方をわかりやすく説明でき、患者さんの口腔衛生の指導に効果的です。

- 490-73961 | テペ デンタルモデル 28,000円

歯間ブラシ用 プラクティスボックスセット Practice Box Set

カラフルで機能的なテペ歯間ブラシのセットは、患者さんの目をひくプロの“道具箱”。よく使う歯間ブラシをリフィルして、オリジナルのプラクティスボックスをカスタマイズしましょう。

- 490-72018 | 歯間ブラシ プラクティスボックスセット 15,000円
セット内容：計120本
オリジナル歯間ブラシ 4S(ピンク)、3S(オレンジ)、SS(レッド)、S(ブルー)、M(イエロー)、L(グリーン)、LL(パープル) 各15本 キャップ付
3L(グレー) 8本、4L(ブラック) 7本 グレー、ブラックはキャップなし
*エクストラソフト歯間ブラシのプラクティスボックスセットはありませんが歯間ブラシプラクティスボックスセットにリフィルは可能です
- 490-72019 | アンクル歯間ブラシ プラクティスボックスセット 15,000円
セット内容：計52本
4S(ピンク)8本、3S(オレンジ)7本、SS(レッド)11本、S(ブルー)7本、M(イエロー)11本、L(グリーン)8本 キャップ付



歯間ブラシ プラクティスボックスセット



アンクル歯間ブラシ プラクティスボックスセット



H4.5 × W32 × D11 cm



歯間ブラシスタンド Interdental Brush Stand

テペの歯間ブラシやミニフロッサーを立てるのにぴったりなスタンドです。通気性が良く、清潔に保管することができます。4本立てることができます。

- 490-73761 | 歯間ブラシスタンド 7,800円 10個/箱 @780円/個
H4.3 × W7 × D4.6 cm
*歯間ブラシ、ミニフロッサーは含まれません



歯間ブラシ専用ケース Travel Case

テペの歯間ブラシが6本入る専用ケース。外出時の持ち運びに便利です。

色はアソートになります

- 490-71094 | 歯間ブラシ専用ケース 2,500円 20個/箱 @125円/個
H1.3 × W8 × D8.3 cm
*歯間ブラシは含まれません
*アンクル歯間ブラシは対応不可です

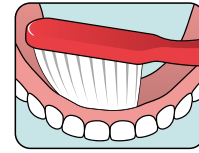


デンチャーブラシ Denture Brush

義歯用ブラシに見えない“さりげない形状”のデンチャーブラシです。特別に長く、丈夫なフィラメントによって義歯やマウスピース、矯正装置をクリーニングできます。

ハンドルの色はアソートになります
プリスターパックのみになります

■ 490-73588 | デンチャーブラシ 4,200円 14本/箱 @300円/本



義歯を効果的にクリーニング



プリスターパック



ハンドルを長くする場合は (+) から挿入

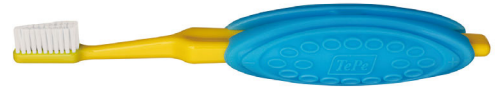
ハンドルを短くする場合は (-) から挿入

エクストラグリップ Extra Grip

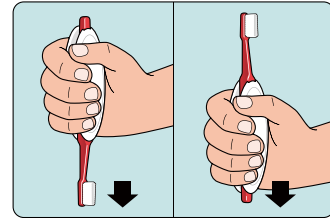
握力が弱った患者さんがしっかりと歯ブラシを握ることができるようにサポートします。

*スプリーム / スプリームコンパクト / ノバ / セレクトミニ / GOOD ミニは対応不可

■ 490-70923 | エクストラグリップ 3,600円 4個/箱 @900円/個



イメージ



取り付け

取り外し

- ✓ わずか 30 g の軽さ
- ✓ 取り付け, 取り外しが簡単
- ✓ エクストラグリップ両端に (+)(-) 表記があり長さの調整が可能



タングクリーナー Tongue Cleaner

タングクリーナーは口臭などの原因となる舌のバクテリアを取り除き、口腔衛生を高めるサポートをします。わずかに丸みを帯びた3列のクリーニング面があり、1回のストロークで十分な効果「トリプル・エフェクト / 3倍の効力」が得られます。

ハンドルの色はアソートになります
プリスターパックのみになります

■ 490-73582 | タングクリーナー 7,700円 14本/箱 @550円/本

*本商品はオートクレーブ非対応品です

サトウキビ由来の GOOD シリーズ



3列のクリーニング面



プリスターパック

ブラシヘッドキャップ Brush Head Cap

シンプルで携帯に便利。さわやかなカラーが揃ったキャップ。キャップに空気孔があり通気性が良く、フィラメントが乾燥しやすいデザインです。

*デンチャーブラシは対応不可

色はアソートになります

■ 490-73876 | ブラシヘッドキャップ 4個入プリスターパック 4,800円 15パック/箱 @320円/パック、@80円/個

■ 490-70925 | ブラシヘッドキャップ 70個入 4,550円 70個/箱 @65円/個



4個入プリスターパック

ディスプレイ & ツール TePe Display & Tools



■ 490-73741 歯間ブラシディスプレイ
3,200円
H6 × W19 × D8cm
*ディスプレイのみの販売です
展示用商品は含まれません



■ 490-70790 ディスプレイミニ
2,800円
H4.5 × W19 × D8cm
*ディスプレイのみの販売です
展示用商品は含まれません



■ 490-73742 歯ブラシディスプレイ
4,300円
H9.5 × W20 × D9cm
*ディスプレイのみの販売です
展示用商品は含まれません
*スプリーム / スプリームコンパクト /
ノバは対応不可です



■ 490-71399 セバレットコンテナ
1,350円
H10 × W10 × D9cm

*上記写真はスプリームを
20本入れてます

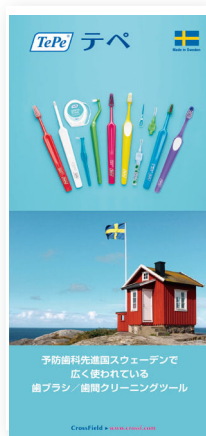
*ディスプレイのみの販売です
展示用商品は含まれません



■ 490-73743 テーブルディスプレイ
14,000円
H53 × W20 × D34cm
*ディスプレイのみの販売です
展示用商品は含まれません



■ 490-73744 ウォールディスプレイ
28,000円
H80 × W50 × D24.5cm 重さ 5.7kg
*ディスプレイのみの販売です 展示用商品は含まれません
*壁掛けタイプ 自立しませんのでご注意ください



■ 490-73854 患者さん用リーフレット
250円
25冊 @10円/冊
H21 × W10cm



■ 490-73856 テペオーラルケアガイド
250円
25冊 @10円/冊
H21 × W10cm

データ版は無料で
ダウンロードできます
是非ご活用ください



リーフレットの詳細は
こちら

ポップや動画・ポスターがダウンロードできます

詳細をご確認・ダウンロードは右記二次元コードまたは下記URLより
ご覧ください

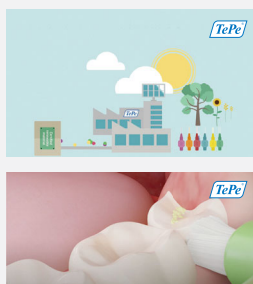
<https://qrtn.jp/ivq3wg3>



■ テペポスター A3サイズ
ご希望の方に差し上げています



■ テペSDGsポスター A4サイズ
ご希望の方に差し上げています



■ TePe 待合室用動画 (イメージ)

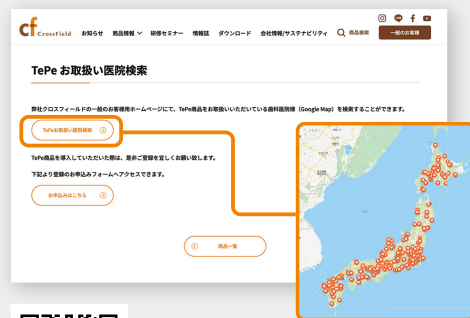
Follow us!!

最新情報はこちらをチェック!



クロスフィールドホームページの テペお取扱い医院検索

貴院の情報を掲載しませんか?
登録は無料です。詳細はお問い合わせ下さい。
医療従事者向け TOP > 商品情報 > 予防歯科 >
テペ (TePe) 製品 /
お取扱い医院検索について



テペお取り扱い医院登録
お申し込みフォームは
こちらをご覧ください

TePe社と スウェーデンペリオインプラント学会が 提携しました

—社会全体の口腔衛生改善のために—



スウェーデンペリオインプラント学会

スウェーデンペリオインプラント学会は、歯科界の中でも優れた専門家集団の一つです。同学会は、患者さんのコンプライアンスの重要性を認識し、特に歯間クリーニングを行うことが歯周病の予防・治療と口腔内の健康維持の基盤となると位置づけています。同様に、TePe社の製品も、予防歯科、特に歯間クリーニングを行うことを前提としています。

両者は、口腔衛生に関する共通ビジョンに基づき、歯周病およびインプラント周囲疾患の予防と治療を促進するために協力していきます。

TePe社とスウェーデンペリオインプラント学会のコラボレーションは下記を目的としています

- 共に口腔衛生の推進を目指します
- 歯周病およびインプラント周囲疾患の予防と治療における口腔衛生の重要性を周知します
- 口腔の健康、および口腔と全身の健康との関連について周知します
- 歯科衛生士の役割とチーム歯科医療の重要性を強調します
- TePe社のビジョンである“口腔衛生の啓蒙を通して、生涯健康な笑顔をもたらすこと”を社会一般の人々と医療の専門家へ強調します



スウェーデンペリオインプラント学会とTePe社は共に、口腔内の健康をサポートするという重要な使命を持っています。



Dr. Anna Bogren
歯周病専門医
スウェーデン・ウメオ大学 准教授
スウェーデンペリオインプラント学会 会長



口腔ケアが重要であるものの、患者さんによるセルフケアが難しいことを理解し、TePe社では毎日使いやすく、効果的でユーザーフレンドリーな製品を提供しています。



Dr. Christopher Appelqvist
歯周病専門医
スウェーデンペリオインプラント学会 会員



私のお気に入りの歯ブラシは歯肉のラインにやさしく届く2層構造のデザインの"TePe スプリーム"です。



Dr. Ann-Marie Roos-Jansåker
歯周病専門医
スウェーデン・マルメ大学 准教授
スウェーデンペリオインプラント学会 会員



TePeの歯間ブラシはサイズ展開が豊富なため、患者さん一人ひとりに合うものを見つけやすいです。



Dr. Jesper Zakrisson
歯周病専門医
スウェーデンペリオインプラント学会 会員



TePe Oral Hygiene Products / クロスフィールド株式会社は
持続可能な開発目標 (SDGs) を支援しています

商品の内容・価格・仕様・デザイン等を予告なく変更する場合があります。無断転載禁止。
(@ 00円/00) はそれぞれの商品単価を表しますが、単品販売は行っていません。



販売元：クロスフィールド株式会社

〒130-8516 東京都墨田区江東橋1-3-6 TEL 03-5625-3306 FAX 03-3635-1060
URL : <https://www.crossf.com> E-mail : cf@yoshida-net.co.jp
輸入元：株式会社吉田製作所



SUSTAINABLE DEVELOPMENT GOALS  TePe

ご注文・お問合せ先

 株式会社 インプラテックス

いつも、となりに

〒116-0013 東京都荒川区西日暮里2-33-19 YDM日暮里ビル
TEL.03-5850-8555 FAX.03-5850-8505 www.itx.co.jp

お電話でのお問合せ、ご注文は土・日・祝祭日を除く9:00~17:00にお願いいたします。
15時までのご注文で在庫のある商品につきましては当日出荷いたします。